



**Zestawienie Rynku Mieszkaniowego
Kwartał 2 2007
Przykład**

Zawartość

1) Ogólna charakterystyka Rynku Mieszkaniowego (średnie ceny)

Średnie ceny mieszkań i domów

Kwartalne zmiany cen mieszkań i domów

2) Ogólna charakterystyka Rynku Mieszkaniowego (średnie ceny za mkw)

Średnie ceny metra kwadratowego

Kwartalne zmiany cen za metr kwadratowy

3) Struktura Rynku Mieszkaniowego

Procentowy udział mieszkań i domów w kwartale bieżącym oraz dwóch poprzednich

4) Aktualny podział Rynku Mieszkaniowego według rodzaju nieruchomości

Procentowy udział domów i mieszkań z podziałem na ilość pokoi.

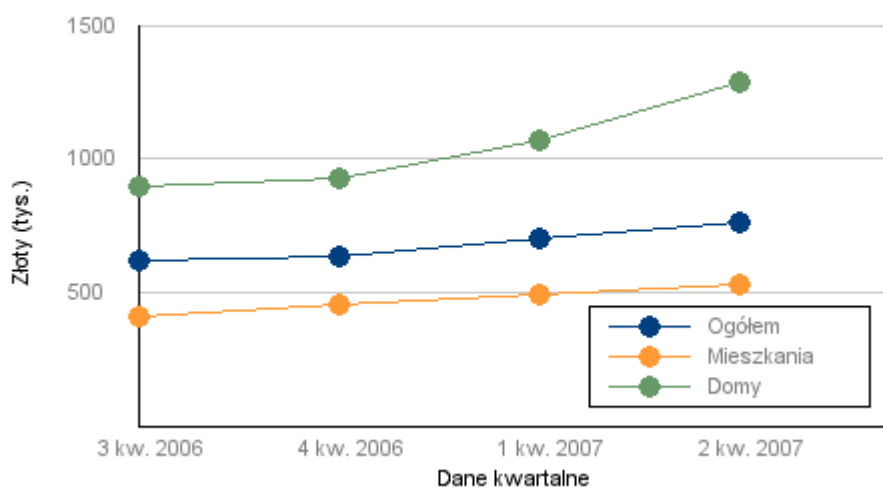
5) Adnotacje

1) Ogólna charakterystyka Rynku Mieszkaniowego (średnie ceny)

Średnie Ceny Mieszkań i Domów

	Kwartał 3 2006	Kwartał 4 2006	Kwartał 1 2007	Kwartał 2 2007
Domy	897 197	927 321	1 068 734	1 284 404
Mieszkania	409 152	452 137	494 545	525 857
Ogółem	621 697	632 180	700 567	759 286

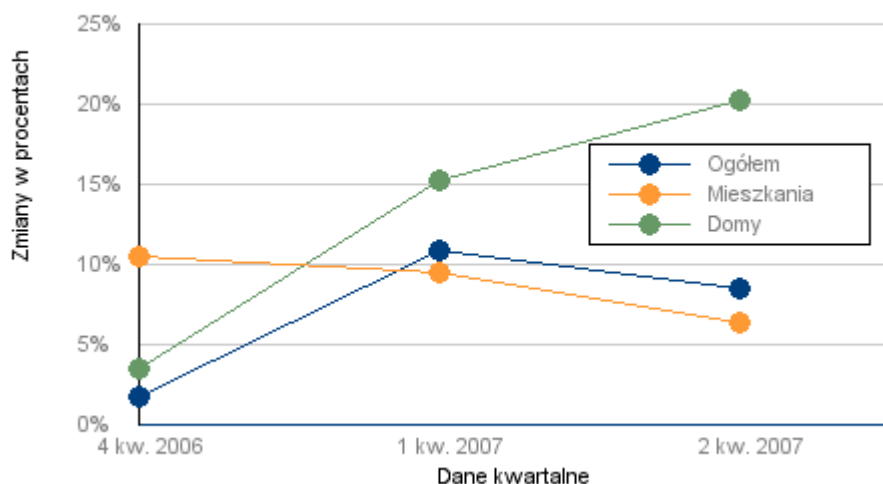
Średnie ceny



Procentowa zmiana cen mieszkań i domów w kwartale bieżącym i poprzednim

	Kwartał 4 2006	Kwartał 1 2007	Kwartał 2 2007
Domy	3,4%	15,2%	20,2%
Mieszkania	10,5%	9,4%	6,3%
Ogółem	1,7%	10,8%	8,4%

Średnie ceny - zmiany w kwartale bieżącym

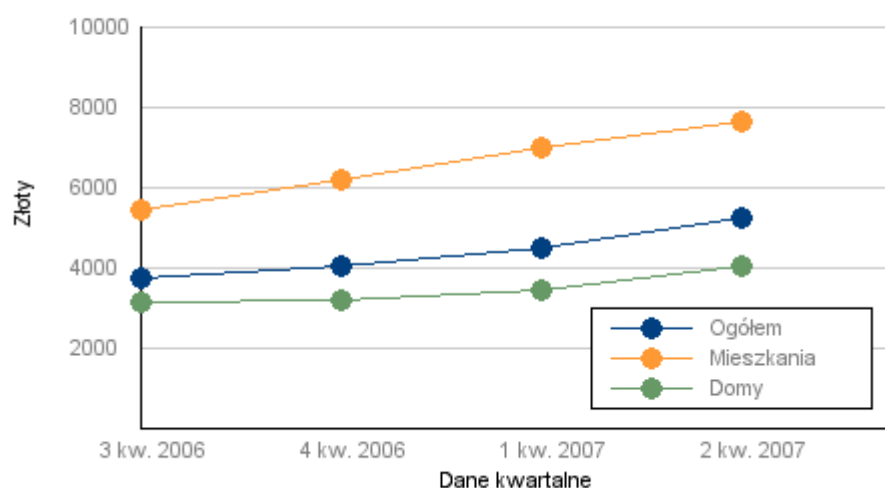


2) Ogólna charakterystyka Rynku Mieszkaniowego (średnie ceny za mkw)

Średnie Ceny mkw

	Kwartał 3 2006	Kwartał 4 2006	Kwartał 1 2007	Kwartał 2 2007
Domy	3 133	3 164	3 449	4 023
Mieszkania	5 447	6 163	6 959	7 627
Ogółem	3 721	4 038	4 469	5 202

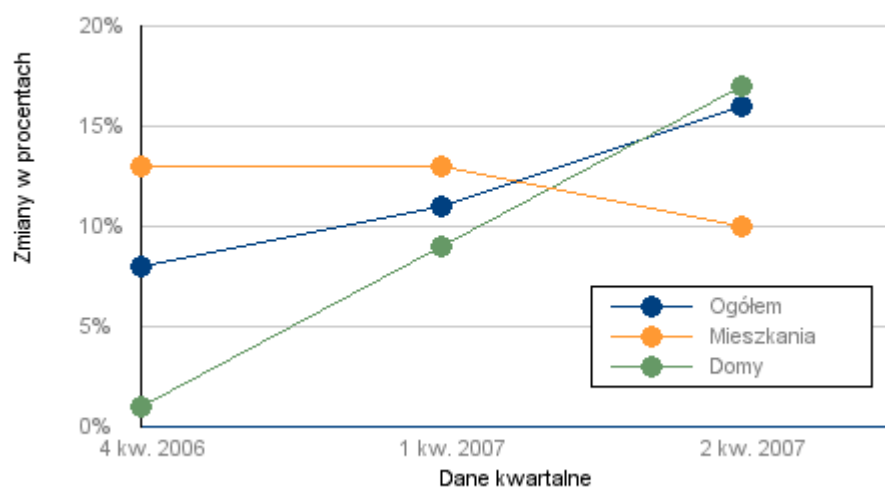
Średnie ceny (za mkw)



Procentowa zmiana cen za mkw mieszkań i domów w kwartale bieżącym i poprzednim

	Kwartał 4 2006	Kwartał 1 2007	Kwartał 2 2007
Domy za mkw	1%	9%	17%
Mieszkania za mkw	13%	13%	10%
Ogółem za mkw	8%	11%	16%

Średnie ceny (za mkw) - Zmiany w kwartale bieżącym

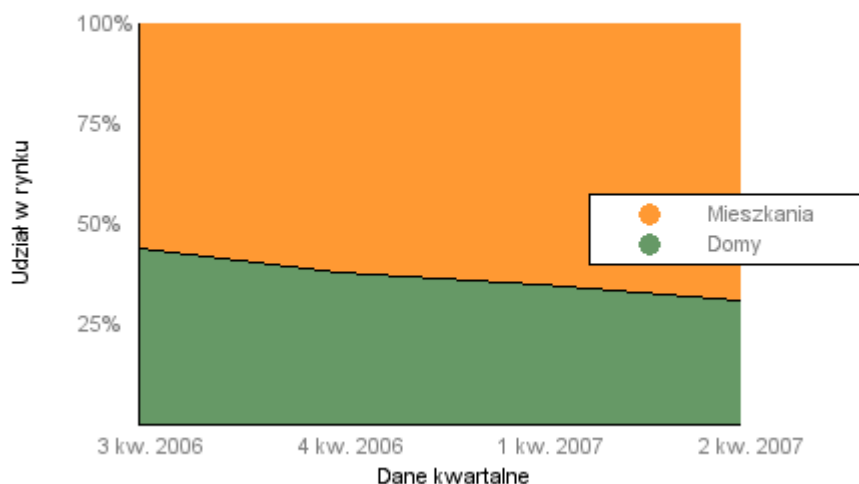


3) Struktura Rynku Mieszkaniowego

Procentowy udział domów i mieszkań w kwartale bieżącym i poprzednich

	Kwartał 3 2006	Kwartał 4 2006	Kwartał 1 2007	Kwartał 2 2007
Domy	44%	38%	35%	31%
Mieszkania	56%	62%	65%	69%

Procentowy udział mieszkań i domów

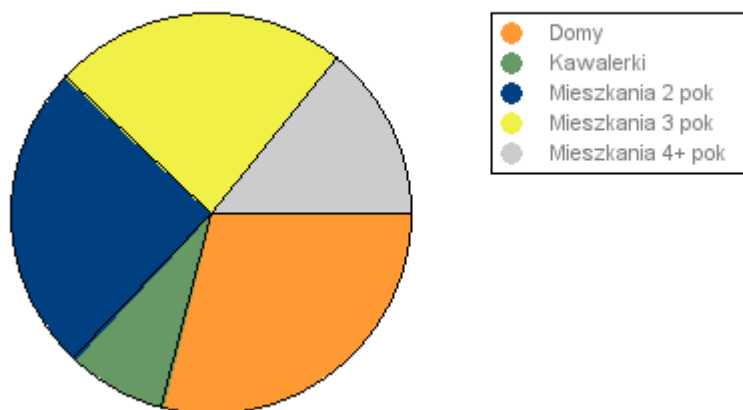


4) Aktualny podział Rynku Mieszkaniowego według rodzaju nieruchomości

Procentowy udział domów i mieszkań z podziałem na ilość pokoi

	Udział Procentowy
Domy	29%
Kawalerki	8%
Mieszkania 2 pok	25%
Mieszkania 3 pok	24%
Mieszkania 4+ pok	14%

Podział rynku nieruchomości



5) Adnotacje

- a) Wszystkie ceny podawane są w PLN.
- b) Zestawienia sporządzono na podstawie aktualnych i archiwalnych baz danych Portalu Mamdom.com
- c) Ponieważ zestawienia są wykonane w oparciu o aktualną bazę, która może ulegać ciągłej zmianie, wartości dotyczące bieżącego okresu mogą się nieznacznie różnić w przyszłych publikacjach.
- d) Powyższe zestawienia mają charakter wyłącznie informacyjny i nie mogą być użyte do jakichkolwiek innych celów. Mamdom nie ponosi odpowiedzialności za straty poniesione w przedsięwzięciach opartych na zawartych powyżej informacjach.
- e) Informacje zawarte w niniejszym zestawieniu są własnością Portalu Mamdom i mogą być reprodukowane wyłącznie za pisemną zgodą Mamdom.com: kontakt@mamdom.com.